

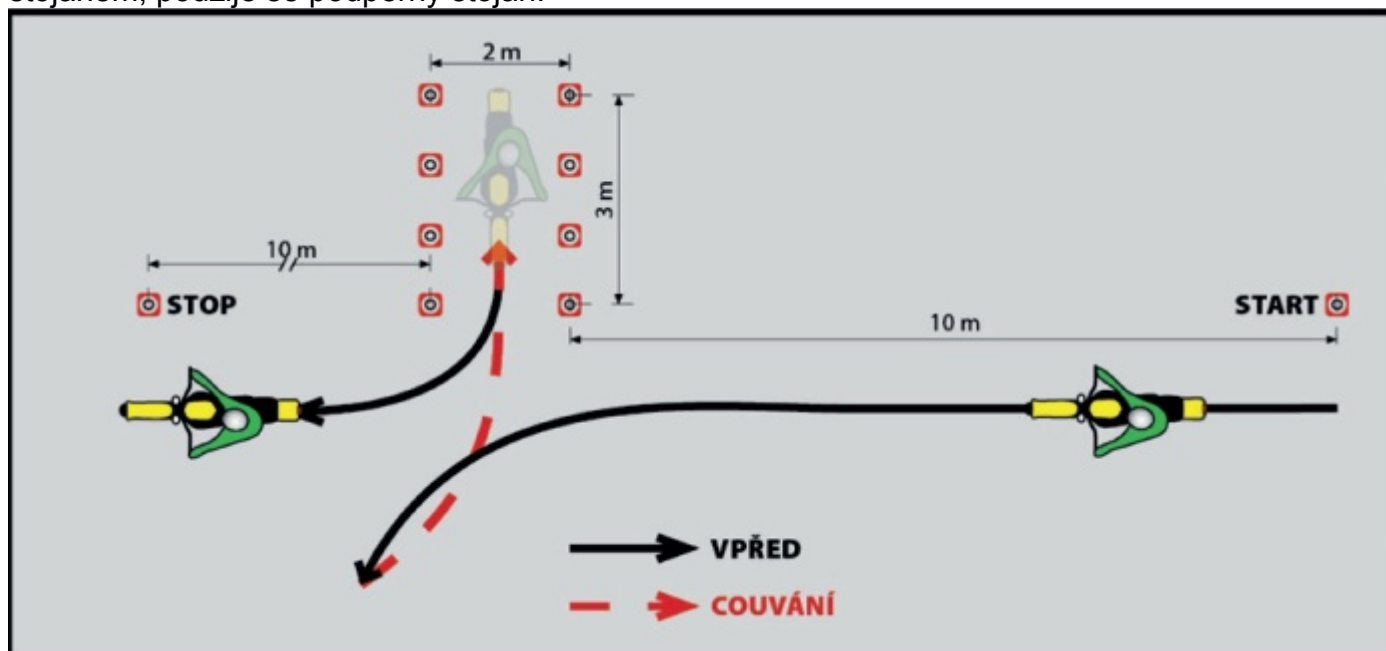
**Nový způsob provádění praktické zkoušky na motocykly všech skupin
(platný od 1.11.2015, výtažek z vyhlášky č. 256/2015 Sb., platné od 1. listopadu 2015)**

Zkoušky se provádí podle běžného systému s pár změnami:

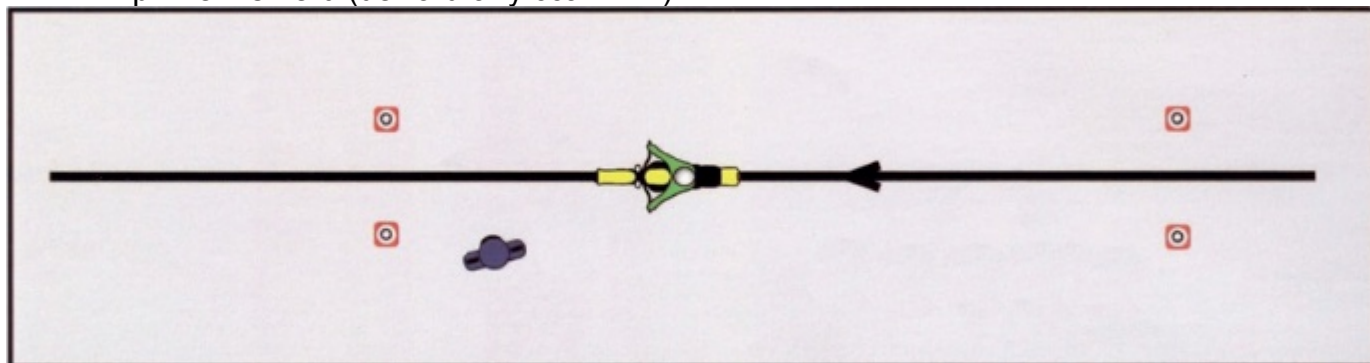
1. Zkoušky ze znalostí na magistrátu města v ulici Kněžská 19 (testy na počítači)
2. Po zkouškách žadatel pokračuje na magistrátem určené místo, kde musí prokázat, že zvládá ovládání motocyklu v následujících úkolech (úkoly a) až l))
- úkoly g) a l) jsou úkoly složené z některých ostatních úkolů.
3. Pokud žadatel v první části zkoušky z praktické jízdy uspěje, následuje druhá část praktické zkoušky a to jízda v běžném provozu.

**Zvláštní jízdní úkony pro první část zkoušky z praktické jízdy
motocyklů zařazených do skupin vozidel AM, A1, A2 a A**

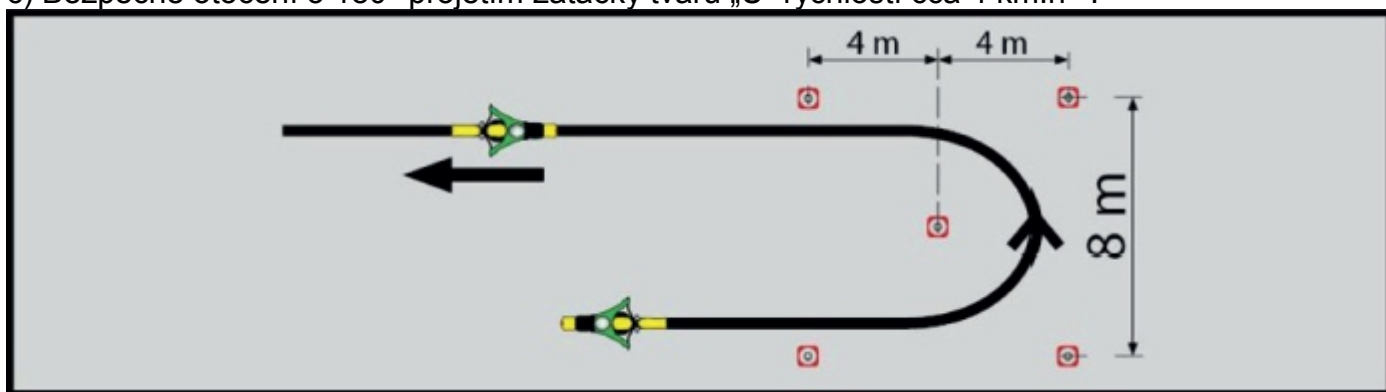
a) Sejmutí motocyklu ze středového stojanu a jeho vedení vpřed bez použití motoru se zatočením doleva, následně vzad se zaparkováním do omezeného prostoru a postavení motocyklu na středový stojan. Sejmutí motocyklu ze středového stojanu a jeho vyvedení z omezeného prostoru vpravo. V případě, že je motocykl vyroben pouze s podpěrným stojanem, použije se podpěrný stojan.



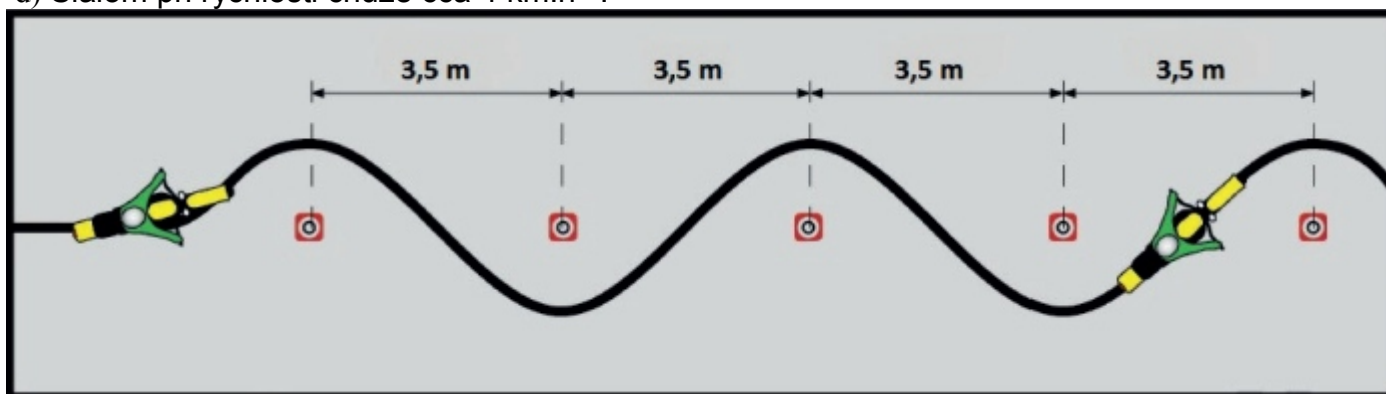
b) Provedení jízdy při nízké rychlosti – následování zkušebního komisaře rychlostí chůze cca 4 km.h⁻¹ v přímém směru (délka dráhy cca 12 m)



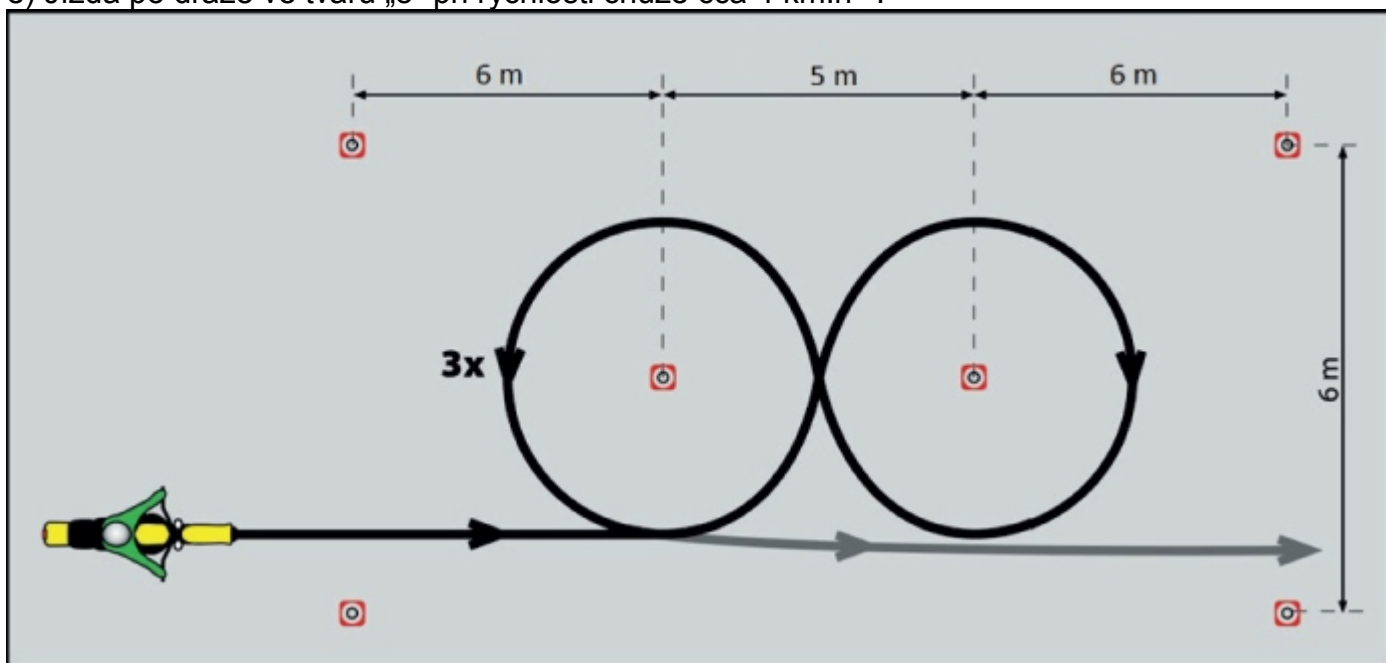
c) Bezpečné otočení o 180° projetím zatáčky tvaru „U“ rychlostí cca 4 km.h⁻¹.



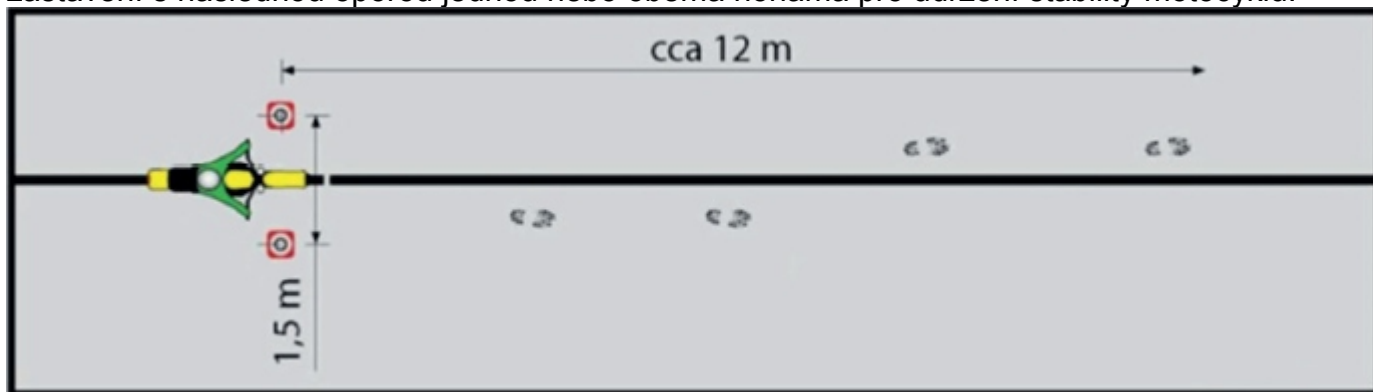
d) Slalom při rychlosti chůze cca 4 km.h⁻¹.



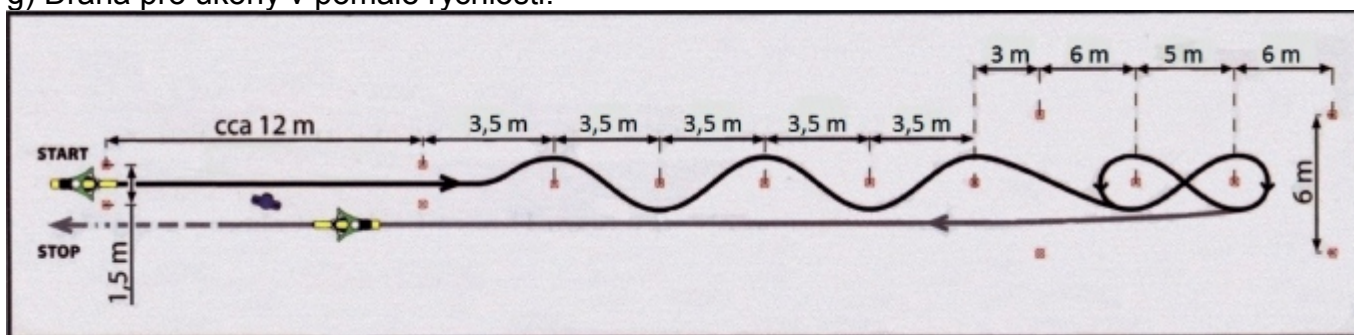
e) Jízda po dráze ve tvaru „8“ při rychlosti chůze cca 4 km.h⁻¹.



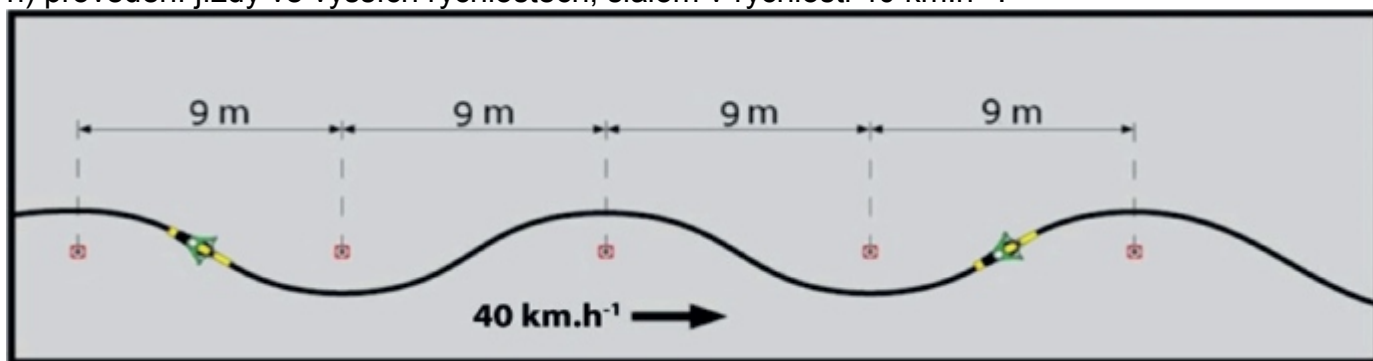
f) Opakované rozjetí se s jednou nohou na stupačce a přesunutí druhé nohy na stupačku a zastavení s následnou oporou jednou nebo oběma nohama pro udržení stability motocyklu.



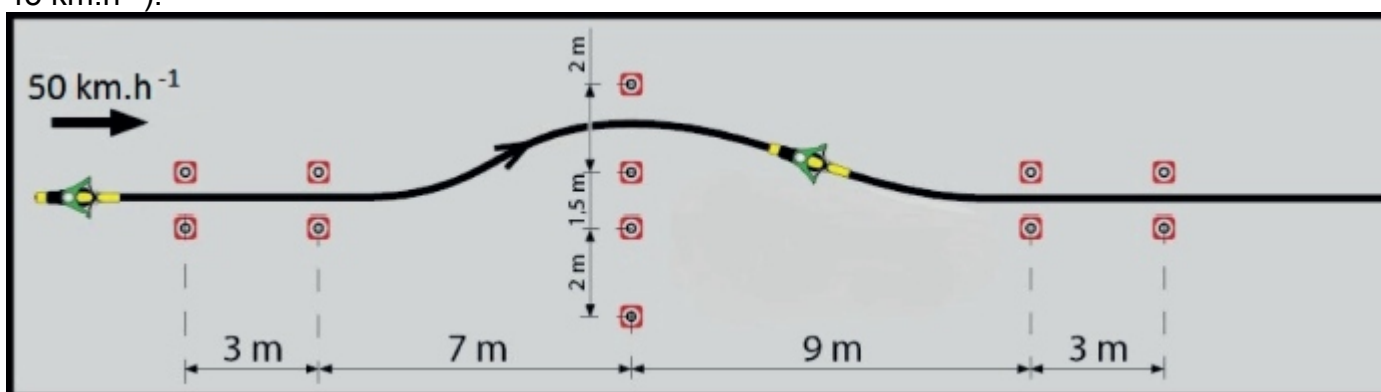
g) Dráha pro úkony v pomalé rychlosti.



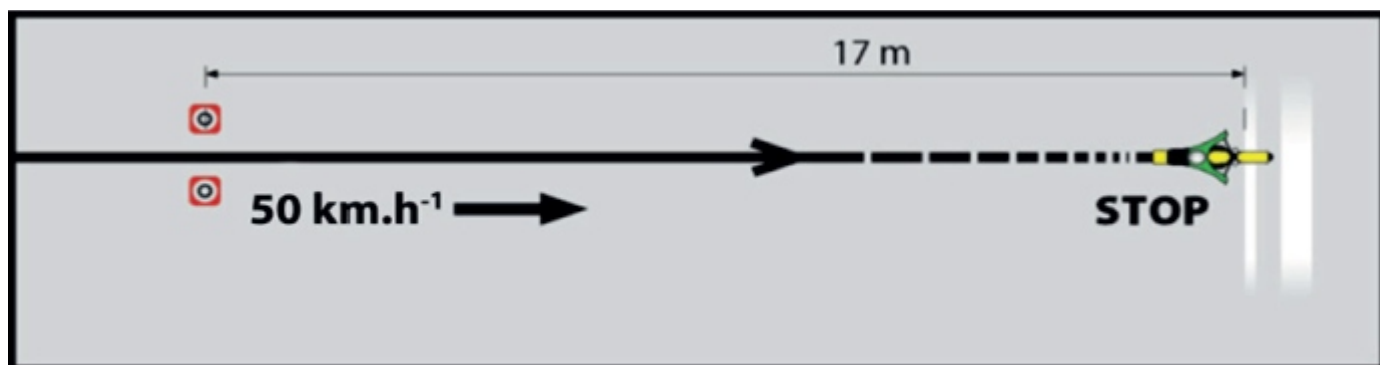
h) provedení jízdy ve vyšších rychlostech, slalom v rychlosti 40 km.h⁻¹.



i) Vyhýbání se překážce při počáteční rychlosti nejméně 50 km.h⁻¹ (u skupiny AM při rychlosti 45 km.h⁻¹).



j) Brzdění na přesnost ve stanoveném úseku z rychlosti nejméně 50 km.h⁻¹ (u skupiny AM z rychlosti 45 km.h⁻¹).



k) Nouzové brzdění na stanovenou vzdálenost z rychlosti nejméně 50 km.h⁻¹ (u skupiny AM z rychlosti 45 km.h⁻¹).



l) Dráha pro úkony při vyšší rychlosti.

